



MIASTECZKO GALICYJSKIE
Muzeum Okręgowe w Nowym Sączu
ul. Lwowska 226

ZESZYT EDUKACYJNY

MUZEALNE EKSPLORACJE

BEZ BARIER

wirtualne spotkania
z kulturą i sztuką



MUZEUM OKRĘGOWE
w Nowym Sączu

INSTYTUCJA KULTURY WOJEWÓDZTWA MAŁOPOLSKIEGO



MAŁOPOLSKA



Ministerstwo
Kultury
Dziedzictwa
Narodowego
i Sportu

**[KULTURA
DOSTĘPNA]**



Lekcja muzealna: W galicyjskiej remizie

Miasteczko Galicyjskie jest oddziałem Muzeum Okręgowego w Nowym Sączu. Jest to rekonstrukcja fragmentu zabudowy małomiasteczkowej. Obejmuje niewielki plac rynkowy i dwie pierzeje z kilkunastoma domami. Ten układ architektoniczny przybliży atmosferę małych miasteczek z przełomu XIX i XX wieku.

W zrekonstruowanych domach mieszczańskich urządzono pracownie między innymi atelier fotografa i pracownię zegarmistrza. Jest także dawny zakład stolarski, pracownia żydowskiego krawca, sklep kolonialny, czy zakład fryzjerski.

W Miasteczku Galicyjskim znajduje się także remiza strażacka z charakterystyczną wieżyczką i dużymi drewnianymi wrotami. Dwór szlachecki, gdzie mieści się biblioteka Muzeum Okręgowego w Nowym Sączu. Przy galicyjskim rynku mieści się także karczma.

Podczas tej lekcji muzealnej zwiedzać będziemy wnętrze galicyjskiej remizy. Jest to murowany budynek odtworzony na podstawie planów remizy z Lipinek, ma kształt prostokąta. Posiada dach dwuspadowy nakryty ceramicznymi dachówkami, do wnętrza prowadzą dwie pary dużych drewnianych wrót. Wewnątrz zobaczymy ekspozycję typowej wozowni, znajdziemy tam dwa wozy strażackie z zaprzęgiem konnym, drewniane wiaderka klepkowe, drabiny, tłumice do gaszenia pożarów, bosaki sufitowe, hełmy strażackie oraz wiele innych ciekawych eksponatów które poznamy podczas tej lekcji muzealnej.

W przygotowanym pakiecie edukacyjnym znalazły się karty z piktogramami ułatwiające zwiedzanie dla osób w spektrum autyzmu, plansze tyflograficzne z omawianymi ikonami, zagadki oraz karty do uzupełnienia opisów poznanych eksponatów podczas lekcji muzealnej.

Do zobaczenia podczas muzealnych eksploracji !

1. TABLICA KOMUNIKACYJNA



**MIASTECZKO
GALICYJSKIE**



SZATNIA



DO TOALETY



SIEDZIEĆ

2. ZASADY, OSTRZEŻENIA





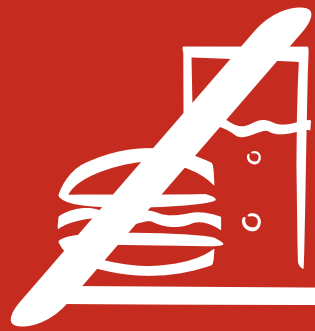
TŁOK/DUŻO LUDZI



NIE ODDALAJ SIĘ



NIE BIEGAJ



NIE JEMY, NIE PIJEMY



UWAGA CIEMNO



OGLĄDAĆ



UWAGA HAŁAS



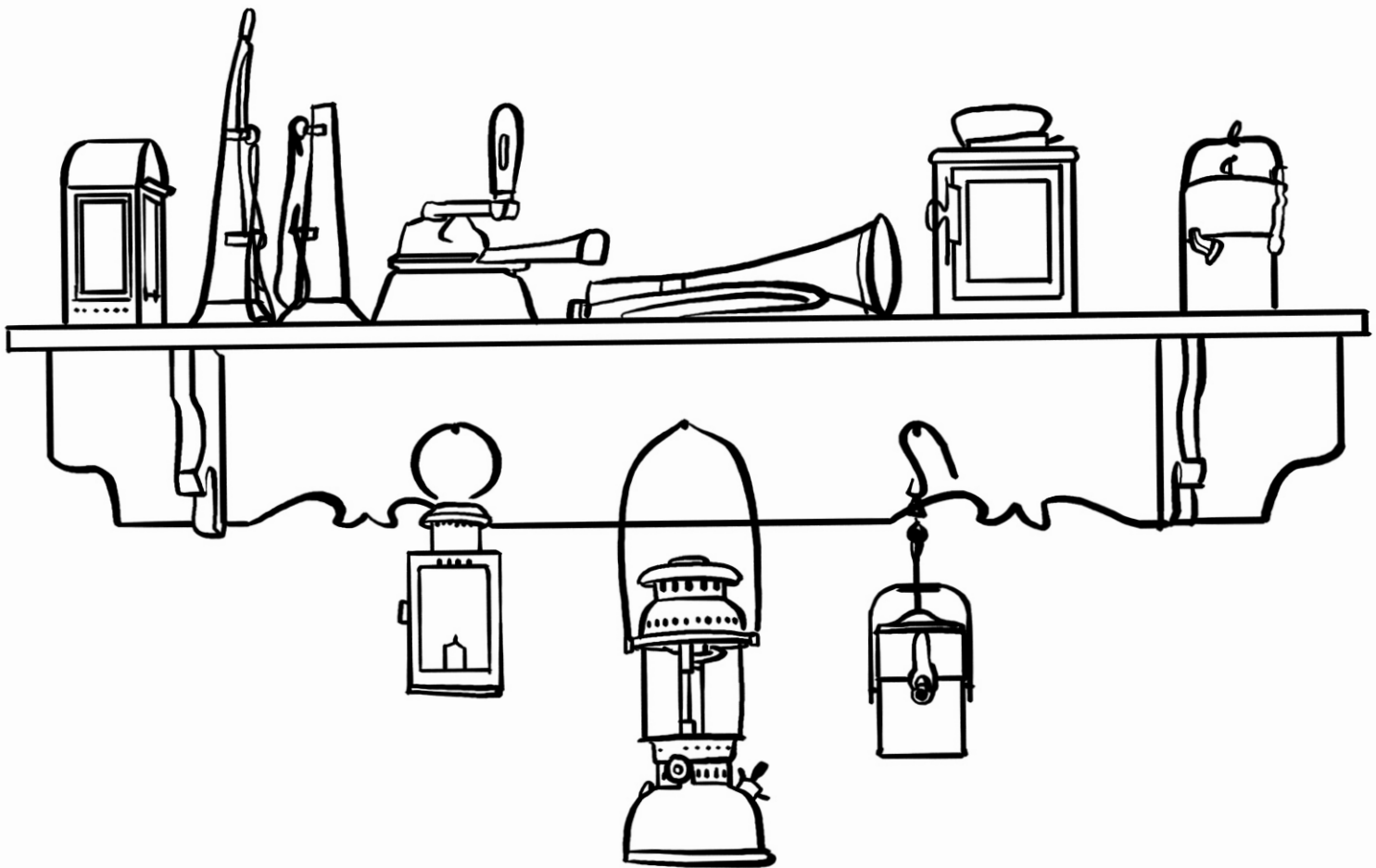
ZAPACH

3. OZNACZENIA MIEJSC I CZYNNOŚCI

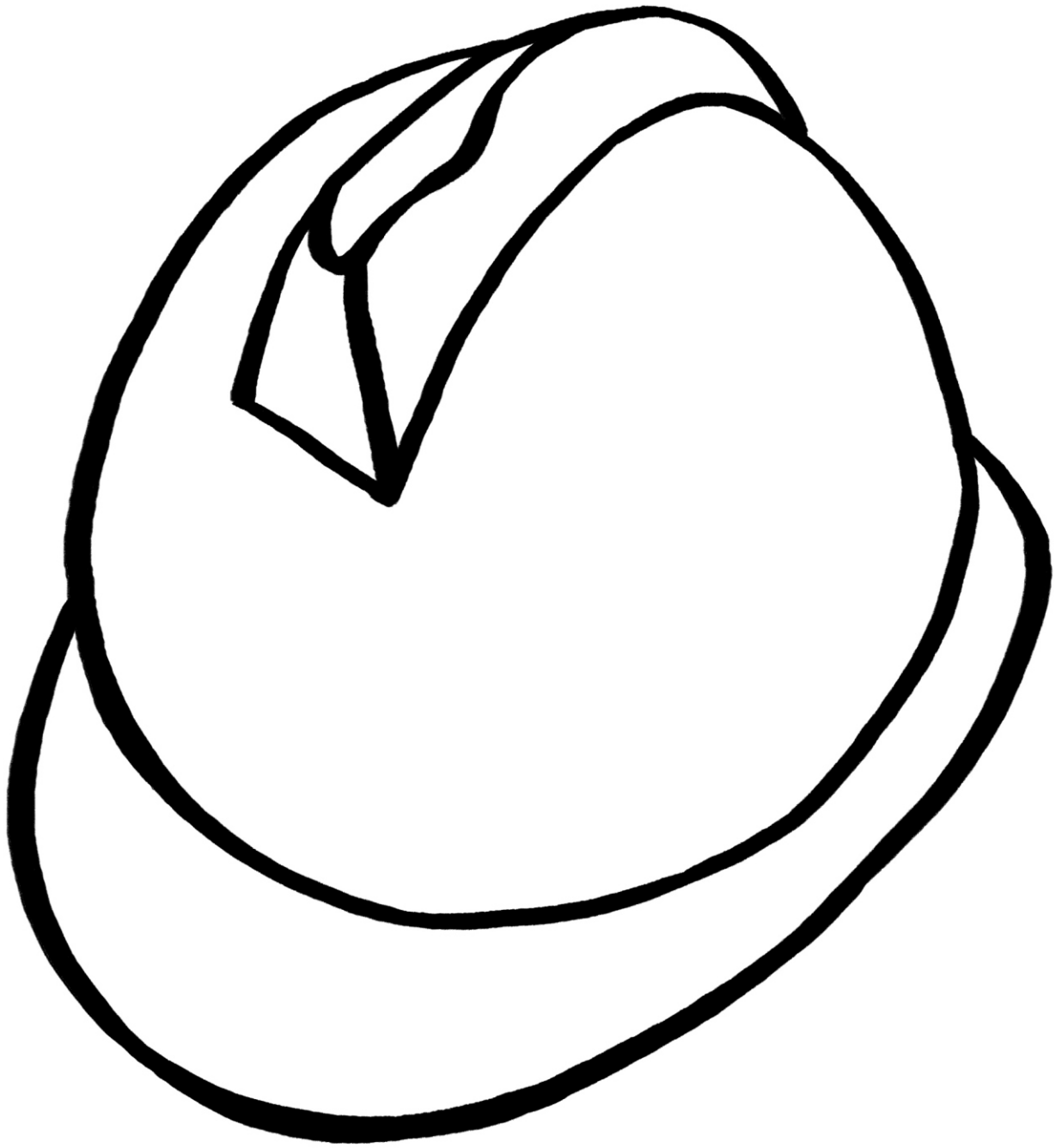


LEKCJA 1

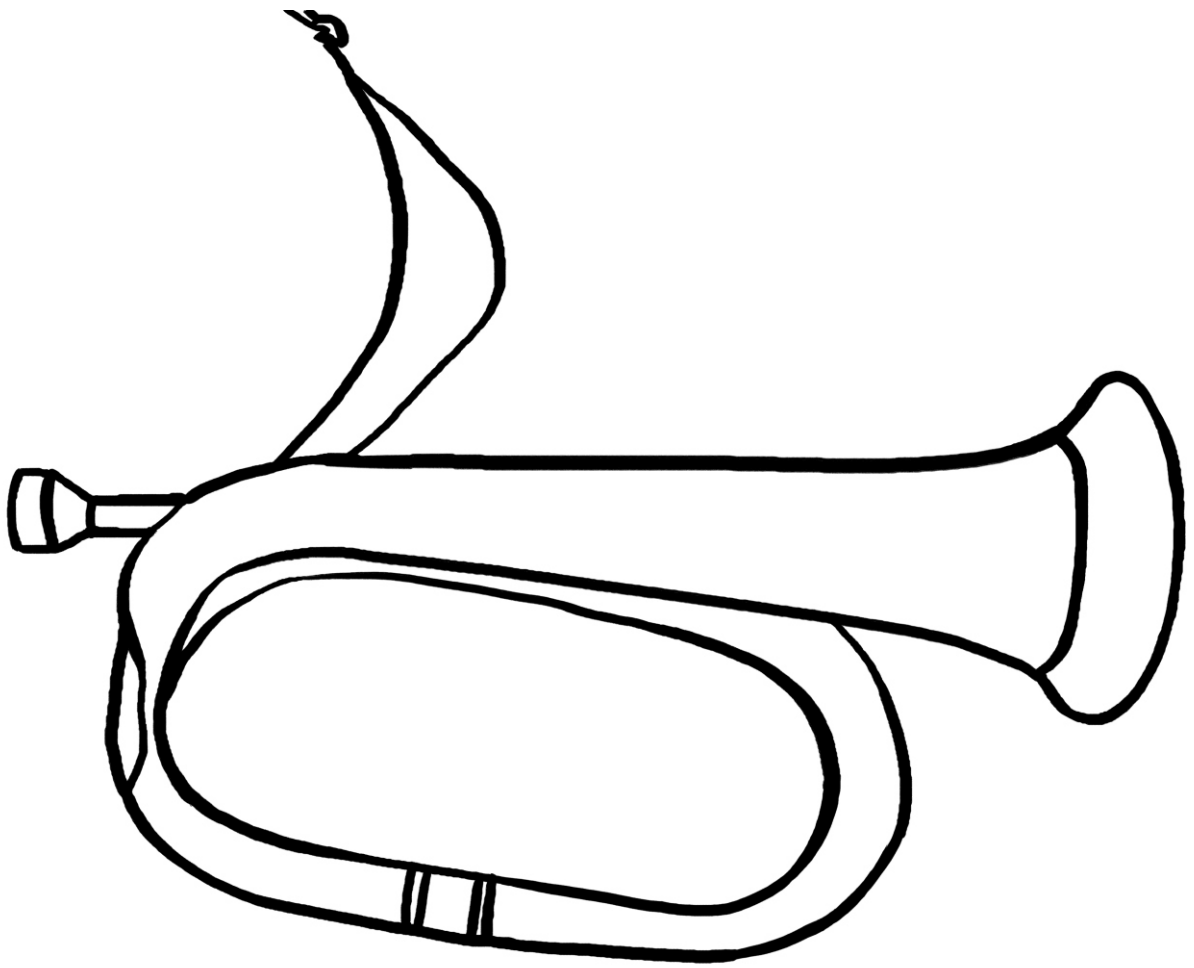
W GALICYJSKIEJ REMIZIE



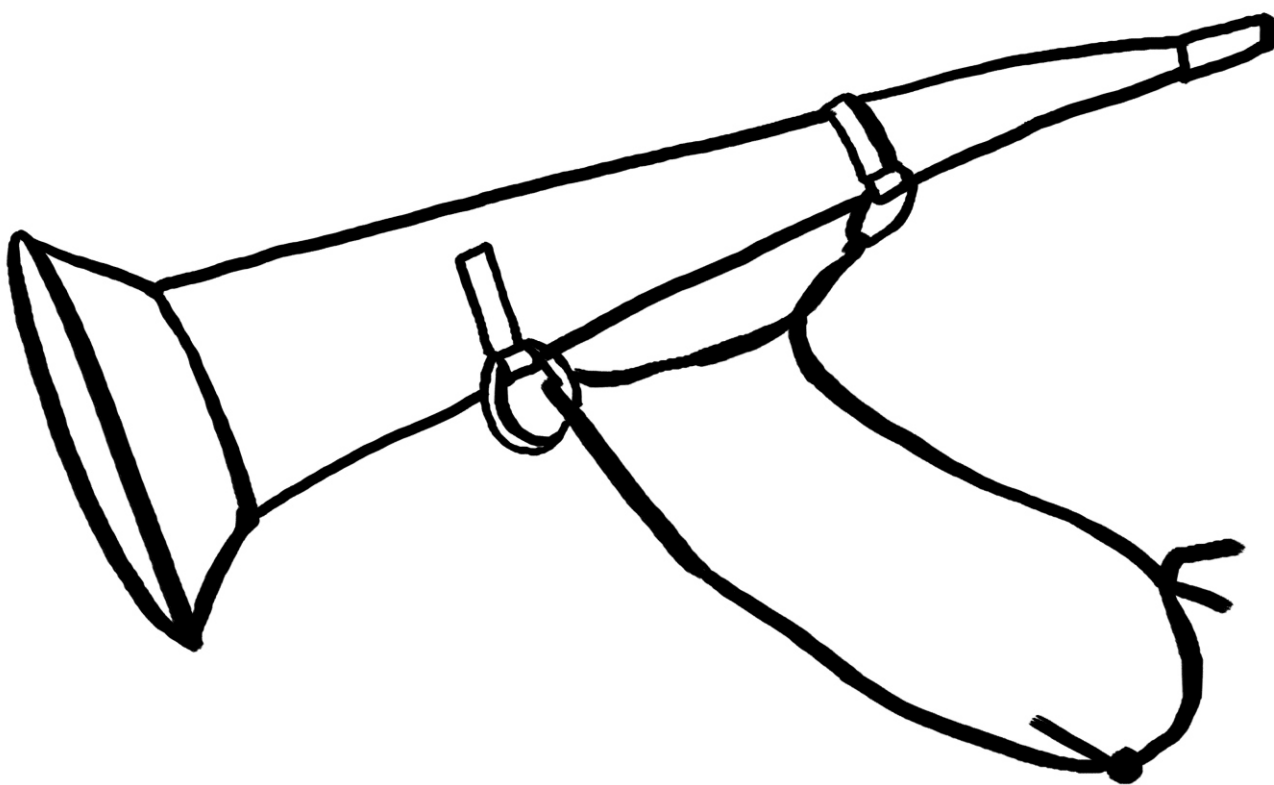
Latarki, trąbki strażackie



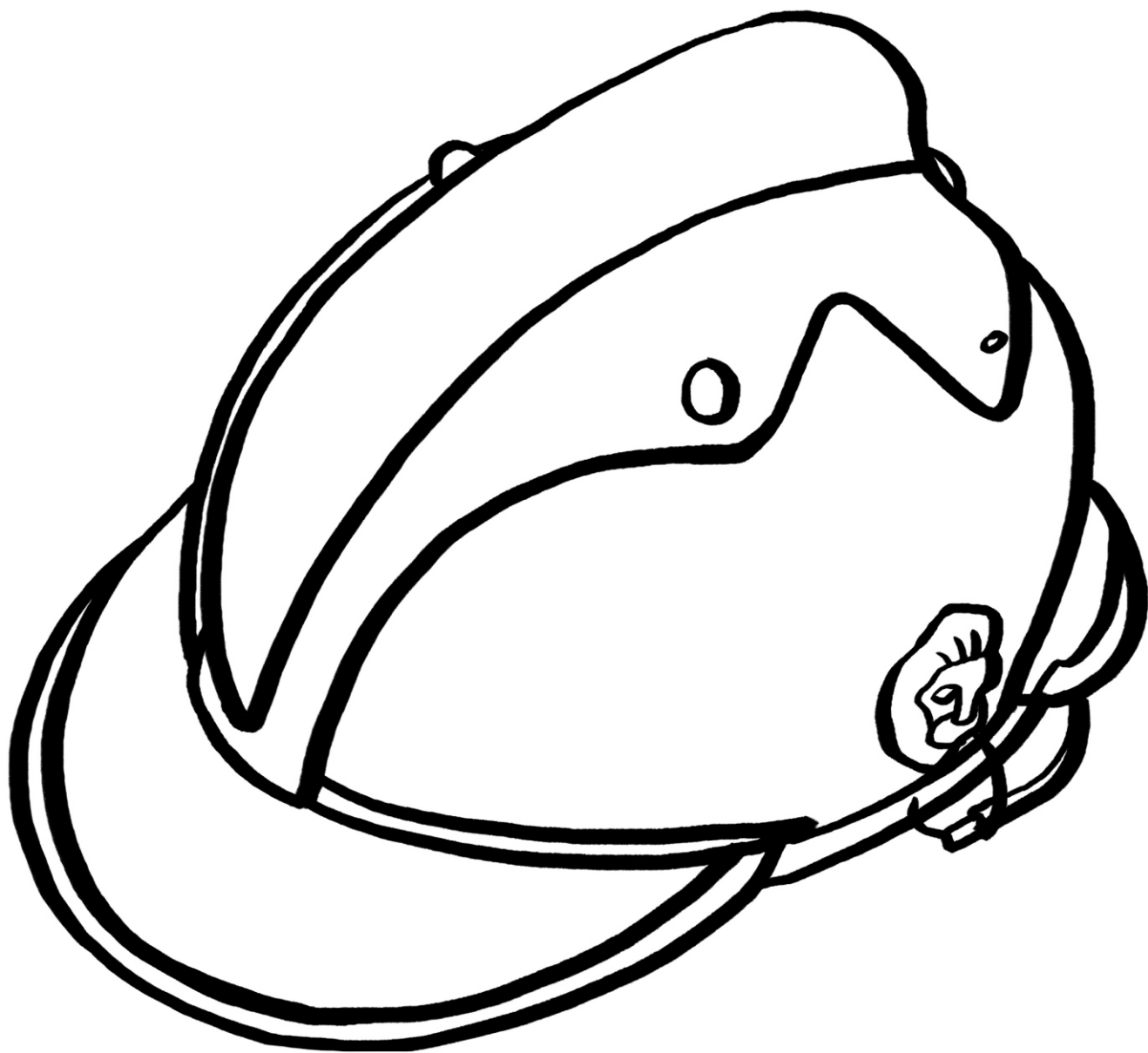
Hełm strażacki



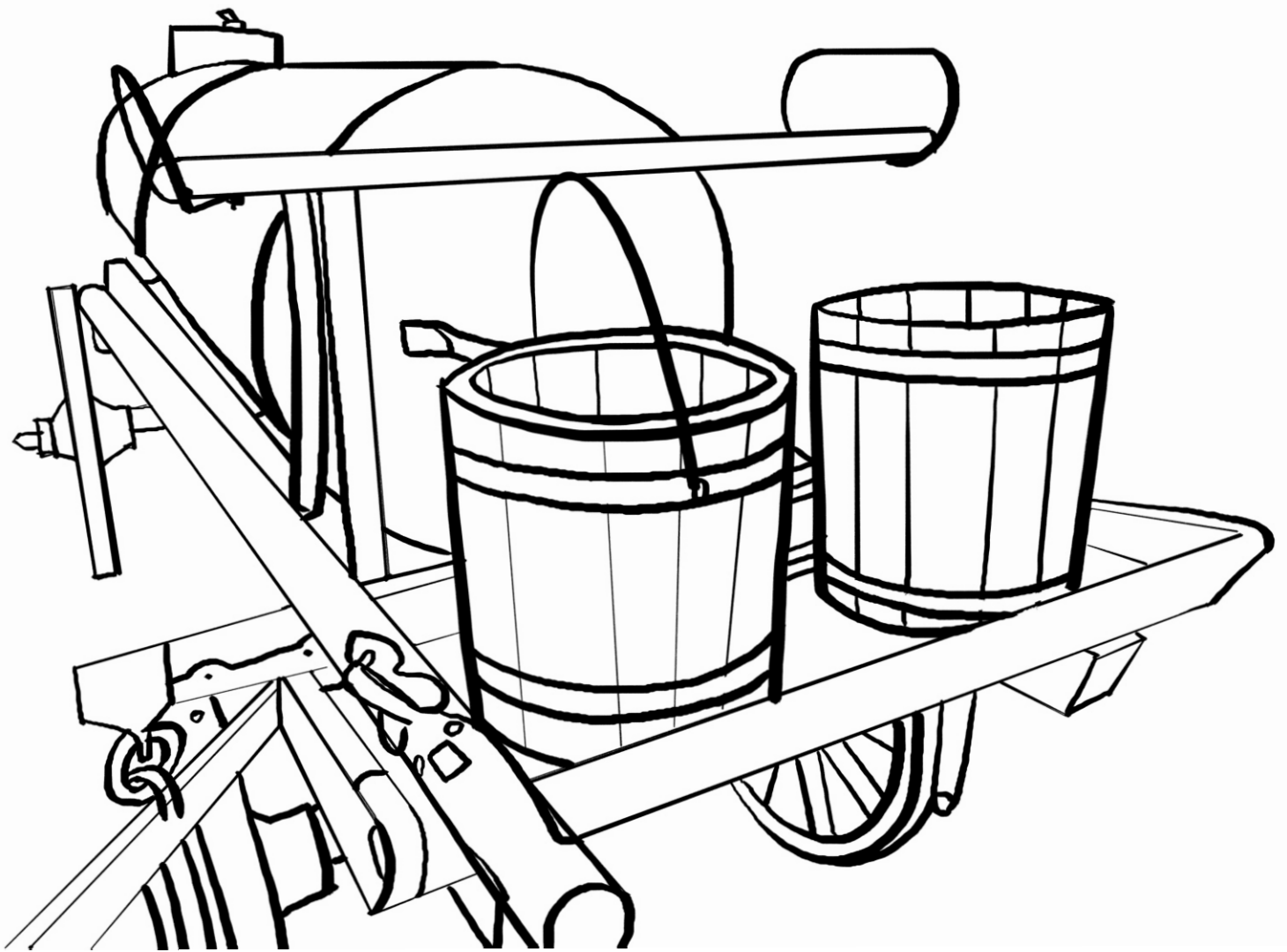
Trąbka strażacka



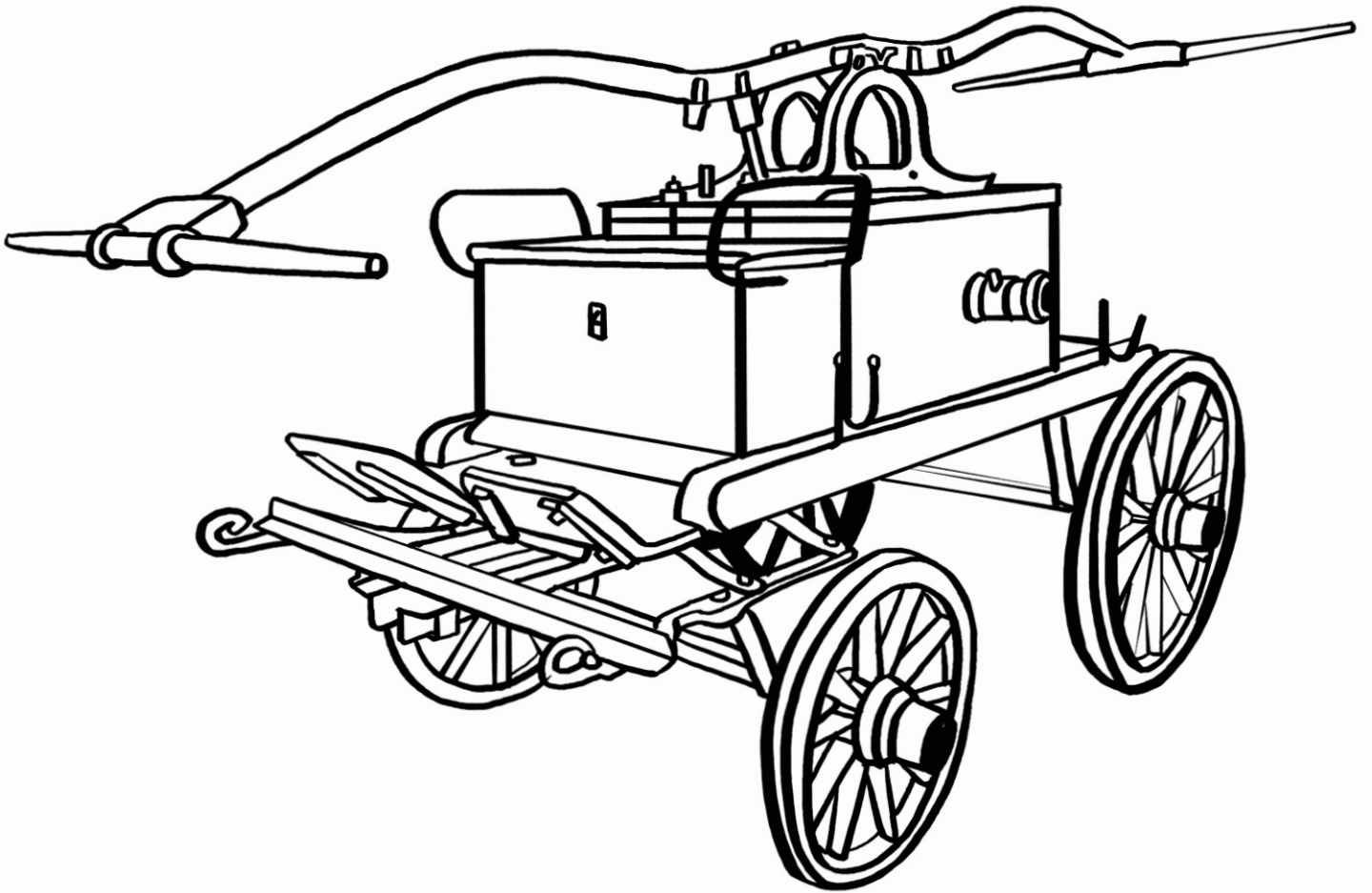
Trąbka strażacka



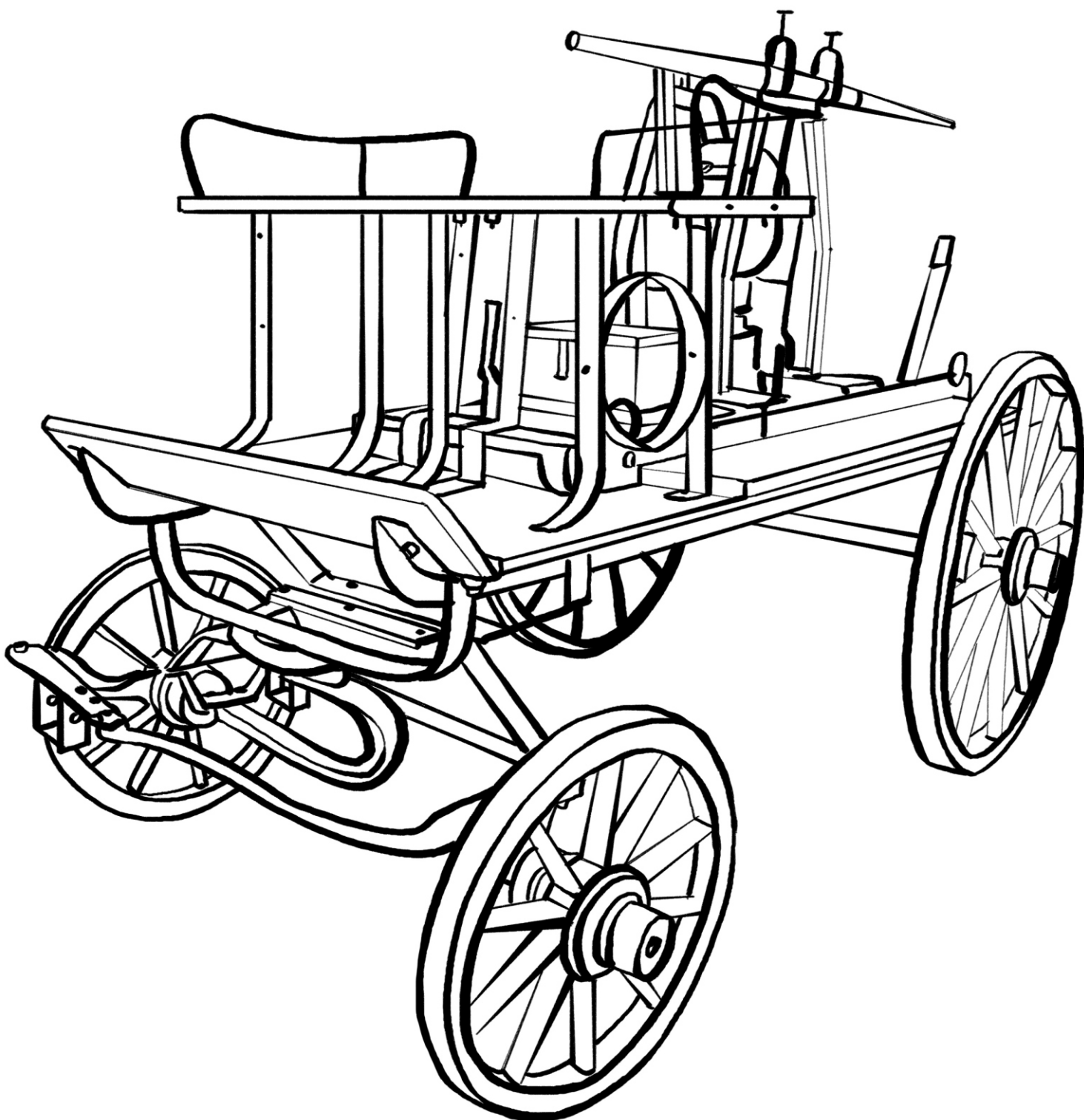
Hełm strażacki



Wóz strażacki



Wóz strażacki



Wóz strażacki



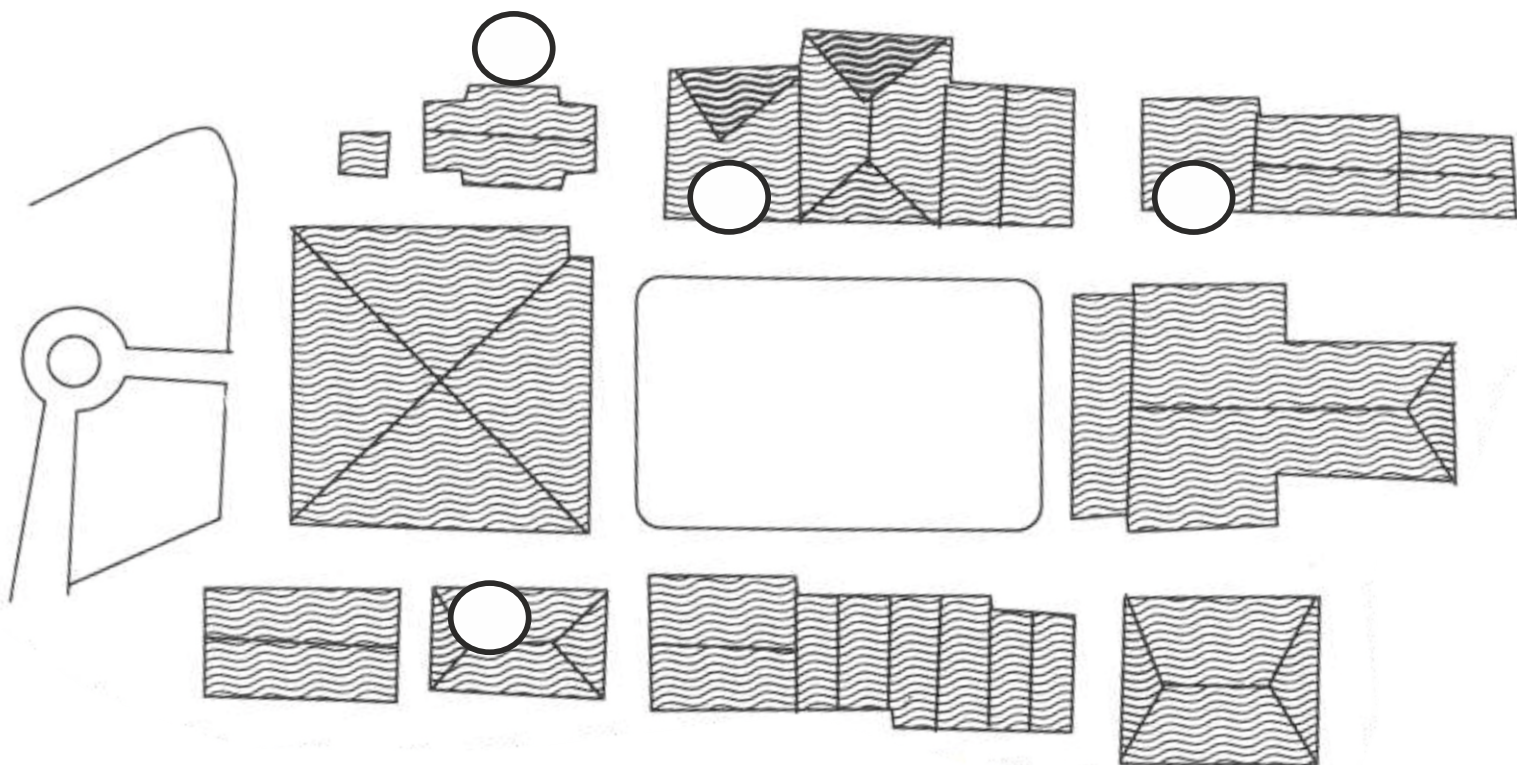
WYKAZ OBIEKTÓW:

- I. ratusz ze Starego Sącza - ośrodek konferencyjno-szkoleniowy
- II. dom ze Starego Sącza - pracownia zegarmistrza i fotografa (usługi „retro“)
- III. dom ze Starego Sącza - pracownia garncarza (warsztaty i pokazy)
- IV. remiza strażacka (wystawa tematyczna)
- V. dwór z Łososiny Górnej - biblioteka, czytelnia, biura i pokoje gościnne
- VI. kapliczka podcieniowa z Zakliczyna z figurą św. Floriana
- VII. karczma z Orawki - usługi gastronomiczne z częścią hotelową
- VIII. dom podcieniowy z Zakliczyna - recepcja muzealna
- IX. dom z Krościenka - sklepik „retro“ z pamiątkami i antykwariatem

- XI. dom z Krościenka - wystawa i pokazy malarstwa i rzeźby
- XII. dom z Lanckorony - apteka „retro“ (usługi) i gabinet dentystyczny (wystawa)
- XIII. dom z Czchowa - mieszkanie i pracownia żydowskiego krawca (wystawa)
- XIV. dom podcieniowy z Ciężkowic - cukiernia (usługi „retro“)
- XV. dom podcieniowy z Lipnicy Murowanej - poczta (usługi „retro“)
- XVI. dom przysłupowy z Zakliczyna - sklep kolonialny i szewc (usługi „retro“, pokazy)
- XVII. dom przysłupowy z Zakliczyna - magiel i salon fryzjerski (wystawa)
- XVIII. dom przysłupowy z Zakliczyna - posterunek żandarmerii (ochrona)
- XIX. studnia miejska altanowa

A oto nasz GALICYJSKI RYNEK.

Czy potraficie oznaczyć na planie gdzie znajduje się **REMIZA STRAŻACKA?**
zaznaczcie też PRACOWNIE: **ZEGARMISTRZA**, **KRAWCA** i **SKLEP KOLONIALNY**.
Skorzystaj z mapki.



- 1 remiza strażacka
- 2 pracownia zegarmistrza
- 3 pracownia krawca
- 4 sklep kolonialny

Przypomnijcie sobie wspólnie jak wygląda rynek w waszej miejscowości?

Czy nadal pełni rolę placu handlowego? Być może niektóre miejsca zmieniły nazwy, ale pełnią podobną funkcję, np. zamiast GOSPODY mamy restaurację? Czy na rynku w Waszej miejscowości znalazło się miejsce dla chociaż jednego warsztatu rzemieślniczego?

W dawnych miastach, nie tylko galicyjskich, większość zabudowań była drewniana. Przy ogrzewaniu domów piecami węglowymi oświetleniu wewnątrz świeczkami niewiele trzeba było, aby wybuchł pożar. Wtedy do akcji wkraczali **STRAŻACY**.

W **REMIZIE** znajdziesz:

BOSAKI(haki do ściągania strzechy),

BEKASY(małe trąbki którymi strażacy porozumiewali się ze sobą w czasie akcji),

GONCIAKI (drabiny z gwoździami do zaczepiania o gontowe dachy),

TŁUMICE (przypominają płaskie miotły do tłumienia ognia),

oraz **WÓZ STRAŻACKI**.

POKOLORUJ!

