

Dokumentacja fotograficzna:

MARZEC

Piwnica – Magazyny



Klatka schodowa



Piętro – Sale wystaw



Prace zewnętrzne



KWIECIEŃ
Piwnice



Salę wystaw



MAJ
Elewacja budynku



CZERWIEC
Elewacja budynku



Sala wystaw





WRZESIEŃ
Klatka schodowa



Piętro – Sale wystaw



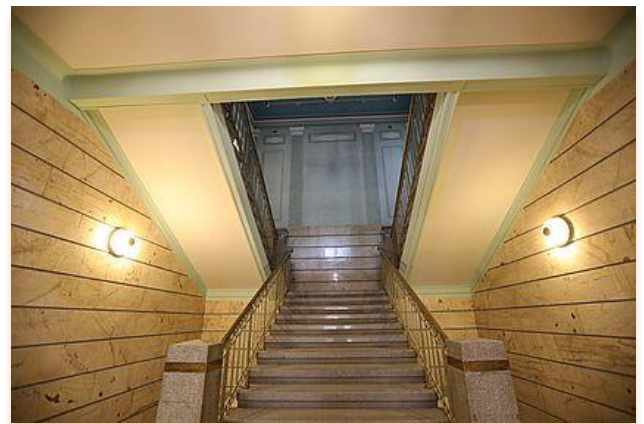
Elewacja budynku



PAŹDZIERNIK
Szatnia



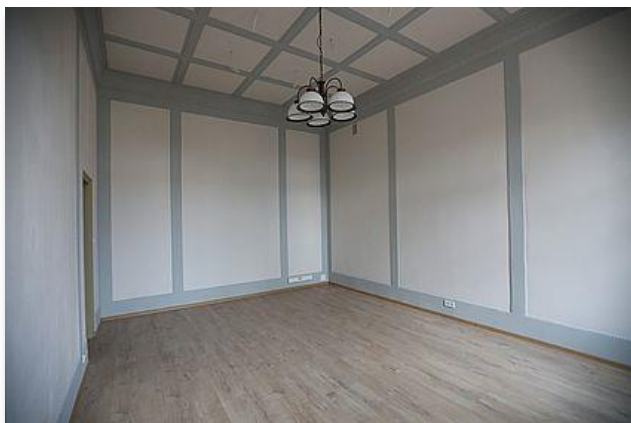
Klatka schodowa



Sala wystaw



Część biurowa i komunikacyjna



W październiku 2017 roku zostały zakończone prace remontowo-konserwatorskie. W ramach prac w okresie marzec – październik wykonano: wymianę stolarki w piwnicy, ocieplenie i izolację pionową fundamentów i piwnic (ocieplenie fundamentów, przepona przeciwwilgociowa), remont piwnic (tynki od ścian zewnętrznych, roboty remontowe, częściowo: roboty montażowe, roboty wykończeniowe), remont parteru (roboty rozbiórkowe, stolarka, ślusarka, posadzki, tynki i olicowanie ścian, prace malarskie), remont piętra i klatki schodowej (roboty rozbiórkowe, roboty montażowe budowlane, stolarka, ślusarka, tynki i olicowanie ścian, posadzki, prace malarskie) naprawiono pokrycie dachu, wykonano instalacje sanitarne – roboty instalacyjne (instalacja wentylacji mechanicznej, zimna woda, ciepła woda, kanalizacja wewnętrzna, instalacja CO, instalacja p.poż), instalacje elektryczne (tablice rozdzielcze, wew. instalacje elektryczną gniazd, i oświetlenia sieć teleinformatyczna, sieć SSWiN, instalacja sygnalizacji pożaru).

Zadanie zostało zakończone 15.10.2017r. W dniu 16.10.2017r. obiekt został odebrany przez przedstawiciela Wojewódzkiego Urzędu Ochrony Zabytków w Krakowie Delegatura w Nowym Sączu za protokołem odbioru.